



同愛記念病院 泌尿器科



河村 毅
名誉院長

平野美和
中央手術部部長

西松寛明
泌尿器科部長 (新任)

村田高史先生

米虫良允先生

松澤幸正先生

堀内崇真先生

平成26年4月より東京大学泌尿器科准教授から同愛記念病院泌尿器科部長に就任いたしました西松寛明と申します。当院には平成7年からお世話になっており、日本で初めて墨田区で開始された前立腺がん検診のお手伝いもさせていただきました。

当院は常勤医師6名体制と非常勤の先生がたと共に年間1200件以上、地域要請の緊急手術では150件以上の手術を行っています。手術の質についても従来の開腹手術に加えて、低侵襲治療として腹腔鏡手術も積極的に進めており、内視鏡外科学会の腹腔鏡技術認定医が2人常勤しております。これにより、関東圏東部地域においてDPCデータからの地域貢献度では、がん研有明病院について2位の実績で(出典根拠データMDC11・全件数に対し8割以上を占める上位疾患の抜粋)地域の基幹病院です。私の赴任と同時にロボット支援手術も導入され、さらに高度な医療を提供できる診療科となりました。私は、この同愛記念病院泌尿器科の先代である現、河村名誉院長や平野中央手術部部長が長年果たしてきた役割を守り、地域の皆様に信頼される診療科の状態をさらに充実させていく所存です。

また、地域の医療機関の先生がたからの御依頼にいつでも応えられるように、地域連携病院との協働体制を積極的に展開しております。東京大学医学部泌尿器科教室の関連病院として人事交流があり、常に最新の医学知識、最良の治療法を大学病院とほぼ同等レベルで導入することを目標としています。土曜日も通常外来を設置し、手術日は月、火、金曜日です。小児泌尿器科からED外来、良性疾患から悪性疾患まで幅広く泌尿器科領域の治療を患者様が安心して受けられるよう日々研鑽しております。どうか宜しくお願いいたします。

泌尿器科のご紹介 (ロボット支援手術を導入)

泌尿器科部長 西松 寛明

診療科のご紹介 放射線科編

放射線科部長 脇田 敏彦

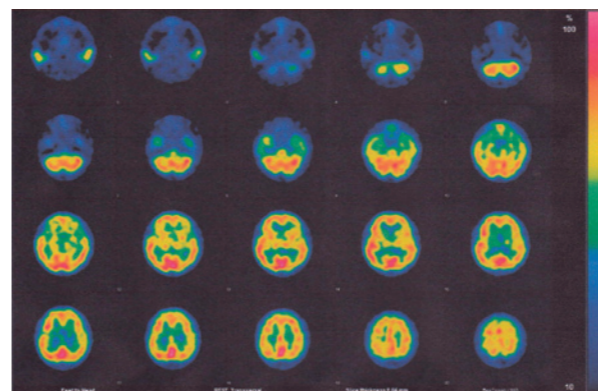
放射線科には、画像診断検査を行う部門と放射線治療を行う部門があります。

1: 画像診断検査

画像診断検査とは、X線を用いた検査(レントゲン写真や透視、X線CT)と、体内に微量な放射線を放出する薬剤を注射して、その薬剤の分布で診断するシンチグラフィ検査があります。また、X線を用いず磁気の変化で画像を作るMRIもあります。いずれの検査を行うにも特有の検査技術と管理が必要で、そのための放射線技師がいます。

また病気に合った検査のやり方を指示し、得られた画像から病気を読み解き主治医の先生に報告する放射線診断専門医師がいます。循環器内科や消化器内科など放射線科以外の診療科の医師も放射線科装置を用いて様々な検査、治療を行います。

放射線科で用いる装置は高額な医療機械が多いのですが、この半年で血管撮影装置とシンチグラフィ装置が最新のものに更新されました。血管撮影装置は最新機種2台体制となり、増加する心臓、下肢静脈疾患の治療に役立っています。シンチグラフィ検査は、従来の癌の骨転移を診断する検査が多数でしたが、新しい装置の導入により、加えてアルツハイ



脳血流シンチ画像



シンチグラフィ検査装置

汎用血管撮影装置

マー病などの認知症診断を行う脳血流検査が施行可能になったり、心筋血流検査も精度が上がるなど、検査の幅がより一っそう広がりました。

2: 放射線治療

放射線治療は、検査に使う放射線よりも遥かに強い放射線を病変に局限して照射して腫瘍を治す治療です。一般に腫瘍細胞のほうが正常細胞よりも放射線に対して弱く、その差を利用します。強い放射線を使うので、厳密な装置管理が必要で、そのための専門技師がいます。また、照射する範囲や照射量を決定して指示する放射線治療専門医師がいます。

3: 当院の放射線科の特色

検査が必要な時にはすぐにできること、CT、MRIなどの診断結果をほぼ即日診療科に返して迅速な治療に役立ててもらえる速報性です。また、放射線診断専門医が常勤のため、診断内容についていつでも主治医と診断医が議論ができて、より確かな治療方針決定が行われます。

同愛記念病院の理念 同愛記念病院は地域の要請をふまえて地区の基幹病院として親切で適切な医療を提供し社会に貢献します。

〈診療科目のご案内〉

循環器内科、血液内科、糖尿病・代謝内科、腎臓内科、消化器内科、神経内科、一般内科、神経科・精神科、アレルギー呼吸器科、小児科、外科、整形外科、形成外科、皮膚科、泌尿器科、産婦人科、眼科、耳鼻咽喉科、リハビリテーション科、放射線科、麻酔科

〈病床数〉403床

当院では外来予約制です。

初診/(月~金)午前8時30分~正午(紹介状のある方は午後3時)
(土) 午前8時30分~午前11時
再診/ご予約のない方:自動再来受付機にて午前8時~正午
次回のご予約は診察後にお申し込みください。
休診日/日曜日、祝日、年末年始(12月29日~1月3日)

■交通案内

JR総武線 両国駅(西口)から徒歩7分
都営地下鉄浅草線 蔵前駅から徒歩10分
都営地下鉄大江戸線 両国駅から徒歩5分
●都営バス (錦糸町~大塚駅)石原1丁目停留所から徒歩3分



社会福祉法人 同愛記念病院財団

同愛記念病院

〒130-8587 東京都墨田区横網2丁目1番11号
TEL. 03-3625-6381(代) FAX. 03-5608-3211