

さざなみ



社会福祉法人 同愛記念病院財団

同愛記念病院

第43号 2018年6月

理念

同愛記念病院は
地域の要請をふまえ
地区の基幹病院として
親切で適切な医療を提供し
社会に貢献します。

基本方針

私たちは、次により地区の基幹病院としての役割を果たしてまいります。

1. 地域に密着した救急医療及び「すみだ平日夜間救急こどもクリニック」を行います。
2. 医療機関、施設、医師会等との連携を推進し、地域の医療及び福祉サービスの充実と向上に貢献します。
3. 患者さんの権利を尊重し、インフォームドコンセントを充実させ、患者さんに寄りつた医療を行います。
4. 職員は絶えず自己研鑽を行いより高い専門性を発揮できるよう努めます。
5. 医療安全対策を強化し、信頼される医療を行います。
6. 医療を通じて社会貢献を継続するために健全な病院経営を行います。



新病棟外観のイメージ



病棟(光庭)のイメージ

皆様こんにちは。
昨年6月9日に副院長に就任した中川照彦と申します。平野副院長とともに前田院長を補佐して病院の運営に携わっております。
昭和52年に建築された病棟は41年の長きにわたって使われてきました。患者さんの入院生活の改善、



副院長就任のご挨拶

副院長 中川 照彦

病院機能の向上のために、なんと
してでも新病棟を建築しなければ
ならないという機運が高まり、土
屋前院長が新棟建設準備委員会を
立ち上げ、会議を重ねてきました。
昨年6月に前田副院長が院長に
就任してから新病棟建築に向けて
の具体的なステップが示され、

実務的な段階に入りました。本年2月に設計事務所の選定が行われ、株式会社伊藤喜三郎建築研究所に決定しました。これまで多くの新病院の設計を担当した実績を持つ会社です。

新病棟の外観のイ

メージを示します。シンプルで洗練され、周囲との調和がとれた11階建ての病棟です。病棟内の左右2カ所に光庭という自然採光を取り入れた快適な空間を演出する案も設計者から提唱されています。防災対策も可能な限り行います。すでに設計に取り掛かっており、平成31年11月に着工し、平成33年6月末に竣工の予定です。順調に進めば、あと3年で新病棟が完成することになります。患者さんにとってはもちろんのこと、病院スタッフにとってもこの新病棟が素晴らしいものなることを確信しています。

お車で来院する患者さんも多く、駐車場に関しても十分配慮し、工事期間中もそして工事終了後も適切な台数の駐車場を確保する予定です。また敷地内にアミニティイ棟も作り、そこには調剤薬局、コンビニエンスストア、カフェ・レストラン、保育所などが入り、新病棟と渡り廊下で接続させるという計画も立てています。

皆様にもますます親しまれ、信頼されるように同愛記念病院を発展させていきたいと思えます。よろしくお願いいたします。

最新鋭CT検査のご紹介

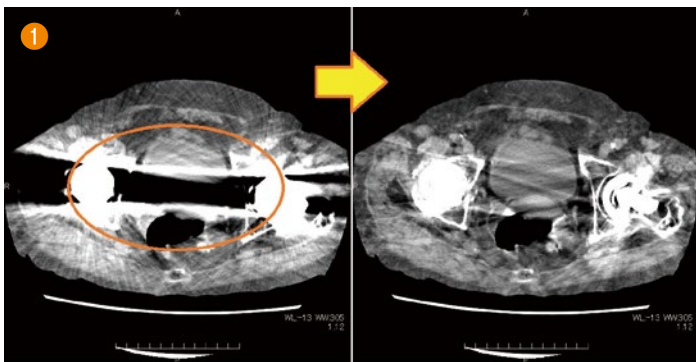
循環器診療において画期的な装置

循環器科 部長 高橋保裕

CT検査は病気の診断において、今では広く知られ、どこの病院でも行える検査です。しかしながら絶えず動いている心臓をCT装置で撮影することは、非常に大変なことでした。通常、われわれが撮る写真でも静止している人をきれいに撮るのは簡単ですが、スポーツなどで動いている人を撮るのは非常にやっかいであり、これはCT撮影にもあてはまります。

今回導入されたキャノン社製320列CTは世界最新鋭のCT装置であり、0.275秒の間に心臓全体を撮影することができるため、非常にきれいな心臓の画像を得ることができます。特に心臓周囲にある冠動脈が狭くなったり、閉塞してしまう病気である虚血性心疾患（狭心症など）を診断する上では非常に有用です。

当院循環器科では、従来からの心臓超音波検査、トレッドミル負荷試験、核医学検査、カテーテル検査などにこの320列CT装置が加わることで、今まで以上に良質な医療を提供できると考えています。

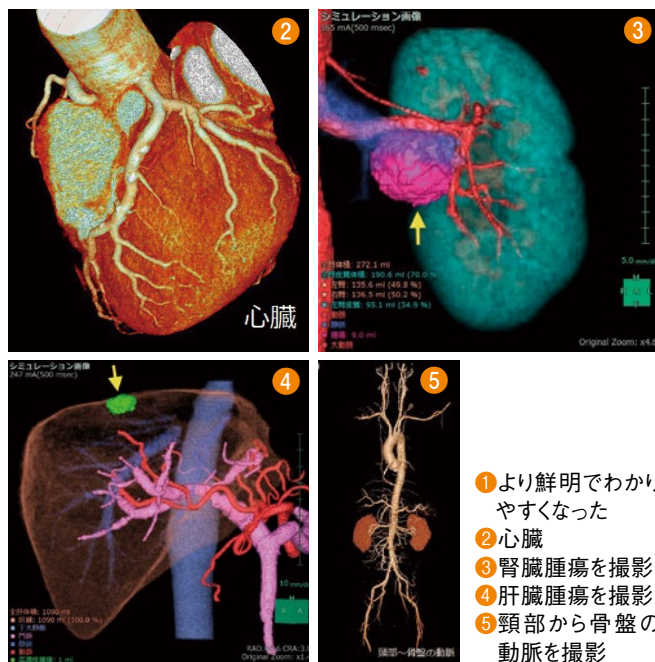


新しいCTが導入されました

放射線科 部長 脇田俊彦

特徴の第一は全身の血管の描出に優れた能力を発揮することですが、しかしそれだけではなく、例えば従来は人工関節のような大きな金属が体の中にあると、X線が透過できなくて画像に影ができてしまう弱点がありましたが、この問題がだいぶ克服されました。

画像解析装置も最新となり、臓器や病変と血管の位置関係を立体的にさらにわかりやすくお見せすることができます。治療を行う上でも、手術や血管内治療の事前のシミュレーションが行え、治療の正確さが増します。こうした最新の機器を駆使して、さらに的確な医療を提供してまいります。



- 1より鮮明でわかりやすくなった
- 2心臓
- 3腎臓腫瘍を撮影
- 4肝臓腫瘍を撮影
- 5頸部から骨盤の動脈を撮影

ホームページアドレス <http://www.doai.jp/>

〈診療科目のご案内〉

循環器内科、血液内科、糖尿病・代謝内科、腎臓内科、消化器内科、神経内科、一般内科、神経科・精神科、アレルギー・呼吸器科、小児科、外科、整形外科、形成外科、皮膚科、泌尿器科、産婦人科、眼科、耳鼻咽喉科、リハビリテーション科、放射線科、麻酔科

〈病床数〉403床

当院では外来予約制です。

初診/（月～金）午前8時30分～正午（紹介状のある方は午後3時）
（土）午前8時30分～午前11時

再診/ご予約のない方：自動再来受付機にて午前8時30分～正午
次回のご予約は診察後にお申し込みください。

休診日/日曜日、祝日、年末年始（12月29日～1月3日）

■交通案内

JR総武線 両国駅（西口）から徒歩7分
都営地下鉄浅草線 蔵前駅から徒歩10分
都営地下鉄大江戸線 両国駅から徒歩5分
●都営バス（錦糸町～大塚駅）石原1丁目停留所から徒歩3分



社会福祉法人 同愛記念病院財団
同愛記念病院

〒130-8587 東京都墨田区横網2丁目1番11号
TEL. 03-3625-6381（代） FAX. 03-5608-3211

●次回は2018年9月（第44号）発行予定になります。